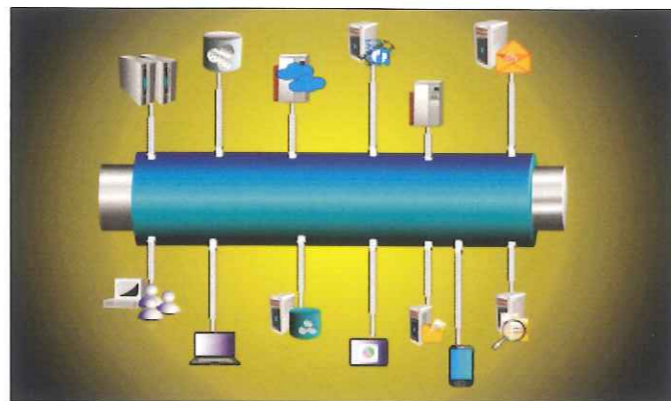


LES SOLUTIONS D'INTEROPÉRABILITÉ

3 concepts :: 3 visuels

Dans notre rubrique MATCH 3::3 nous vous proposons de découvrir régulièrement différentes approches éditeurs avec une mise en lumière de 3 concepts... en 3 captures !

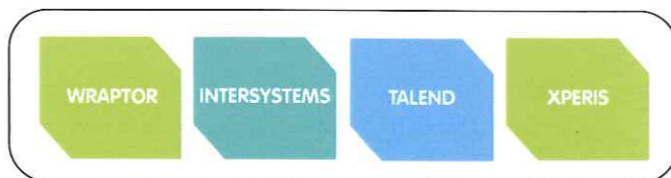
Le principe du MATCH de my SIH magazine est de proposer à des éditeurs (entre 2 et 5 participants) de mettre en avant 3 points de leur solution, approche, concept, etc. sans savoir ce que les éditeurs concurrents vont décider de mettre en lumière... Entre l'éditeur qui exposera en 3 points que SA solution est la plus performante, la moins chère et qu'il est le meilleur et celui qui fera l'effort de présenter 3 réels points forts de sa solution agrémentés de 3 visuels pertinents, nous gageons que le lecteur pourra se faire sa propre opinion (...) tout en ayant une idée globale de l'orientation du marché autour du sujet concerné. Sur ce, bon Match et que le meilleur gagne !



Il y a quelques années, la problématique de l'EAI était celle de l'interaction entre applicatifs internes à un établissement : gestion de lits, gestion du bloc opératoire, gestion de stock de pharmacie, etc. sous contrôle d'une identité et d'un référencement de séjour uniques. De nos jours, il s'agit plus généralement d'assurer les échanges inter-structures : un périmètre autrement plus vaste mais des concepts et, surtout, des protocoles d'échanges normés de plus en plus complexes...

des GHT, maintenant que la carte des territoires est esquissée. Il y a les acteurs historiques qui gèrent depuis plusieurs années des centaines d'établissements et ceux qui, sur la base de concepts innovants, cherchent à s'imposer sur ce segment de marché. L'EAI est un composant structurant du système d'information. Il ne faut pas céder au réflexe qui consiste à déployer un EAI pour pallier aux insuffisances des systèmes en place en matière d'interopérabilité. Une démarche EAI maîtrisée doit être à la base du projet d'urbanisation de votre SI pour, à terme, constituer le socle de vos échanges internes et désormais externes : DMP, réseaux de santé, établissements d'un GHT régional, etc. À terme, la capacité à supporter l'avènement « Big Data » devra nécessairement être prise en compte par les moteurs d'intégration. Les ateliers d'interopérabilité devront justifier d'une robustesse à toute épreuve. Parallèlement à cette évolution, le principe même de GHT incite à un hébergement mutualisé de type Cloud chez un hébergeur agréé HDS : les plateformes non compatibles Cloud seront vouées à disparaître...

:: Solutions EAI ::



my SIH :: Et le gagnant est...

Au travers des propos remontés par nos 3 participants, les consultants de my SIH magazine retiennent 3 points essentiels :

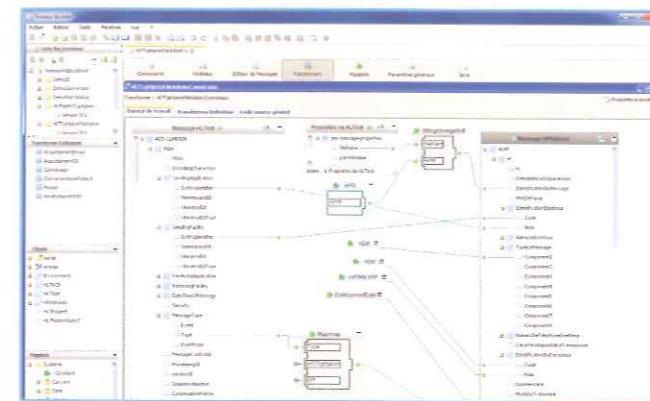
1 Un atelier d'intégration ne proposant pas en natif des flux Hprim, HL7 et PN13 a peu de chances de se faire une place au soleil sur ce marché de niche ! Qui plus est, ceux qui sont en mesure de prendre en compte les spécificités des versions successives (Hprim 2.1c, HL7 v2.x, HL7 v3, etc.) sans effort de la part des concepteurs de flux, disposent assurément d'une longueur d'avance...

2 La tendance est indéniablement à la simplification des interfaces et la mise en œuvre des flux via des assistants graphiques. Le fait de proposer des assistants (wizards) de création de canevas de transformation flux et de règles de routage est un critère hautement différenciant.

3 Conception des flux, transformation, routage et supervision sont des fonctionnalités de base de l'ensemble des solutions. La différence se fait autour de tout ce qui se rapporte aux possibilités de rejouer un message, comme, par exemple, une documentation automatique des conditions de « replay » d'un flux ou encore des alertes prédictives facilitant une intervention préventive.

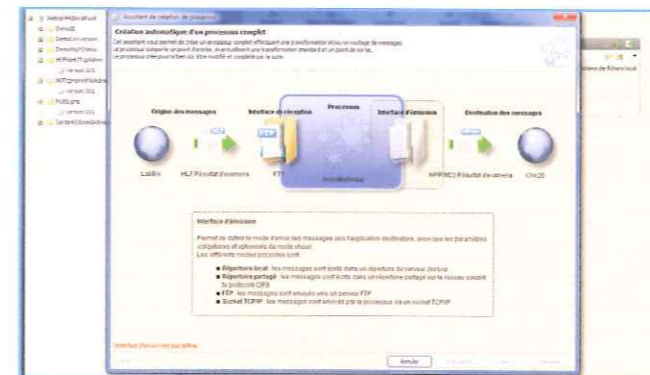
JEEBOP :

Le moteur d'interopérabilité des applications de Santé



1/ Des connecteurs EAI et EDI

L'environnement Jeebop de la société WRAPTOR dispose de la palette de connecteurs la plus étendue, pour une parfaite maîtrise de l'ensemble des flux internes et externes. Les échanges inter-applicatifs s'organisent autour des connecteurs HL7, HPRIM, PN13 ou via des connecteurs propriétaires. Les échanges externes, pour les laboratoires, l'EFS, la CPAM, les mutuelles, la Trésorerie (Hélios) ou la facturation (Chorus) se font sur la base de flux normés et sécurisés. JEEBOP est un atelier complètement intégré disposant d'une interface graphique et ergonomique. La modélisation des flux s'effectue simplement en quelques clics via les différents assistants. Les connecteurs DMP (Dossier Médical Personnel), MSS (Messagerie Sécurisée de Santé) et Bio-med (appareils biomédicaux) complètent les capacités de JEEBOP à prendre en charge l'ensemble des flux d'un SIH, sans nécessiter d'investissement dans des outils complémentaires.



2/ Une supervision temps réel

Le superviseur graphique de JEEBOP remonte - en temps réel - les informations, alertes et erreurs survenant dans les processus. En cas d'erreur, vous qualifiez rapidement la source du problème et vous disposez des moyens nécessaires à la correction du problème et à la reprise sur incident (réintégration des données en erreur). Les notifications sont également relayées par mail ou SMS de manière différenciée, selon la nature du problème. Une alerte est automatiquement émise en cas d'absence de données sur une passerelle ou dans l'hypothèse d'une file d'attente de données trop longue en entrée d'intégration dans une application. JEEBOP dispose également d'une fonctionnalité de supervision « métier » s'appuyant sur des reporters BAM (Business Activity Model). Cette supervision permet par exemple d'accéder à l'historique des échanges pour un patient donné ou encore d'effectuer des recherches approfondies sur les flux entre applications sur la(les) base(s) des données métier. La production de rapport est aussi facilitée via les reporters BI. Ces derniers permettent par exemple d'alimenter en temps réel un infocentre à des fins statistiques.



3/ La résolution automatique des incidents

JEEBOP est le seul EAI du marché à disposer d'un CEP (Complex Event Processing). De par cette fonctionnalité, JEEBOP est capable de détecter les incidents au sein du système d'information, d'apporter des solutions de résolution automatique, d'informer le personnel d'exploitation et de déclencher des tâches de type workflow pour des résolutions nécessitant une intervention humaine. Le principe est basé sur des corrélations, des contraintes temporelles ou des séquençements d'événements simples. JEEBOP détecte de manière précoce les incidents du SIH, qu'ils soient techniques (saturation de données, application inopérante, serveur inaccessible) ou métier (indisponibilité des ressources pour une opération, multiplication de prescriptions pour un patient, incohérence des résultats du patient). Cette faculté de prise en charge des situations complexes et d'en assurer la résolution automatique fait de JEEBOP un véritable atelier d'anticipation : JEEBOP est en mesure de prévenir (voire de traiter) les incidents SIH avant même qu'ils ne se produisent !